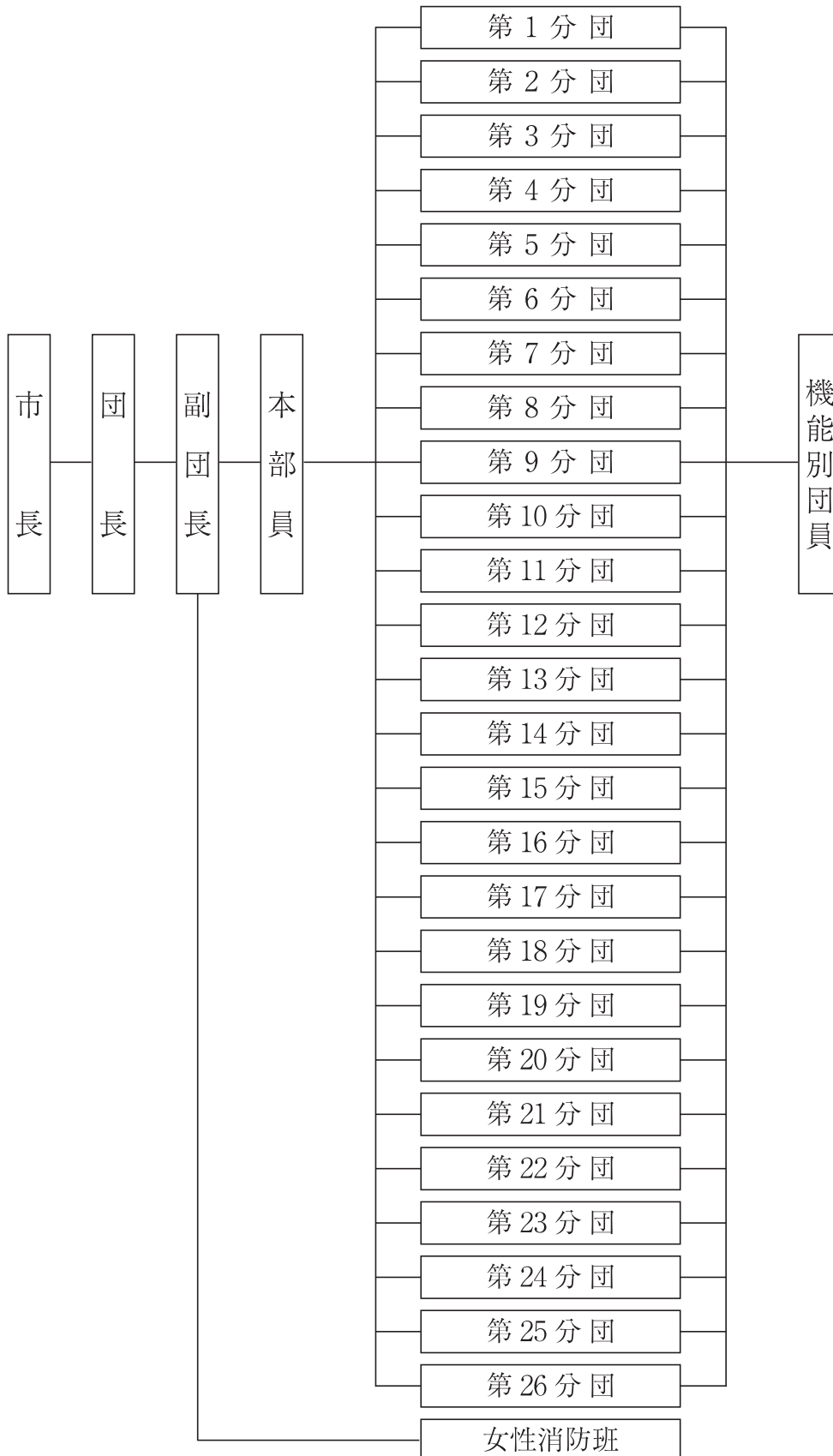


第四章 消防团

1. 庶務

(1) 消防団の組織図

令和4年4月1日現在



消防団

(2) 団員関係

令和4年4月1日現在

ア 消防団分団別人員配置状況

分団	階級	団長	副団長	本部員	分団長	副分団長	班長	団員	団員 (機能別)	計
消防団本部		1	4	7						12
女性消防班							1	15		16
第1分団					1	1	3	10	2	17
第2分団					1	1	3	10	2	17
第3分団					1	1	3	9	2	16
第4分団					1	1	3	10	2	17
第5分団					1	1	3	8	1	14
第6分団					1	1	3	10		15
第7分団					1	1	3	9	2	16
第8分団					1	1	3	10	1	16
第9分団					1	1	3	12		17
第10分団					1	1	3	11		16
第11分団					1	1	4	14		20
第12分団					1	1	5	16		23
第13分団					1	1	5	17		24
第14分団					1	1	5	15		22
第15分団					1	1	5	15		22
第16分団					1	1	5	7		14
第17分団					1	1	5	18		25
第18分団					1	1	5	15	1	23
第19分団					1	1	5	10	2	19
第20分団					1	1	5	12	2	21
第21分団					1	1	5	14		21
第22分団					1	1	5	13		20
第23分団					1	1	5	19		26
第24分団					1	1	5	18	2	27
第25分団					1	1	5	11		18
第26分団					1	1	4	3		9
合計(人数)		1	4	7	26	26	109	331	19	523

イ 階級別年齢状況

令和4年4月1日現在

年齢	階級	団長	副団長	本部員	分団長	副分団長	班長	団員	団員 (機能別)	計
18 ~ 20										0
21 ~ 25								10		10
26 ~ 30								38		38
31 ~ 35							1	83		84
36 ~ 40						1	23	85		109
41 ~ 45					8	10	41	66	1	126
46 ~ 50					5	5	33	42	3	88
51 ~ 55				1	8	9	11	5	5	39
56 ~ 60				5	4	1		2	7	19
61歳以上		1	4	1	1				3	10
合計		1	4	7	26	26	109	331	19	523

ウ 在職年数消防団員数

令和4年4月1日現在

在職年数	5年未満	5年以上 10年未満	10年以上 15年未満	15年以上 20年未満	20年以上 25年未満	25年以上 30年未満	30年以上	計
団員数	105	134	137	74	39	20	14	523

(3) 消防団員の報酬・費用弁償

ア 消防団員年額報酬

令和4年4月1日現在

職名	団長	副団長	分団長	副分団長	班長	団員	機能別団員
金額(円)	90,000	70,000	50,000	46,000	38,000	36,500	10,000

イ 消防団員出動報酬及び費用弁償

令和4年4月1日現在

種別	支給区分	金額(円)	摘要
災害(4時間以上)	出動報酬 (1日につき)	8,000	災害のため職務に従事した者に支給する。
災害(2時間以上)		4,000	
災害(2時間未満)		2,000	
警戒		2,000	
訓練		1,100	災害に関する訓練に従事した者に支給する。
その他		1,100	行事及び会議並びに火災予防、救急等の啓発(講習を含む。)に従事した者に支給する。
賄い	費用弁償 (1食につき)	1,000	現金支給は行わない。

2. 施設機械

(1) 消防団詰所(車庫)概要

令和4年4月1日現在

所 属	所 在 地	建 物 構 造	延面積㎡	建築年度
団 本 部	石岡市府中二丁目726番地1	鉄 骨 平 屋 建	19.30	S60
第 1 分 団	石岡市若宮一丁目3番43号	鉄 骨 2 階 建	44.52	S56
第 2 分 団	石岡市府中三丁目8番10号	鉄 骨 2 階 建	47.62	S57
第 3 分 団	石岡市国府五丁目2番17号	鉄 骨 2 階 建	48.12	S63
第 4 分 団	石岡市国府六丁目3番1号	鉄 骨 2 階 建	48.12	S60
第 5 分 団	石岡市染谷960番地4	鉄 骨 2 階 建	80.00	H9
第 6 分 団	石岡市杉並四丁目5番23号	鉄 骨 2 階 建	88.00	H12
第 7 分 団	石岡市東光台二丁目2番18号	鉄骨2階建(鉄骨平屋建)	48.12/28.00	S60/H16
第 8 分 団	石岡市高浜797番地	鉄 骨 2 階 建	66.11	H4
第 9 分 団	石岡市三村7626番地 1	鉄 骨 2 階 建	80.00	H7
第 10 分 団	石岡市井関38番地 1	鉄 骨 2 階 建	80.00	H7
第 11 分 団	石岡市柿岡2009番地3	鉄 骨 2 階 建	88.81	H19
第 12 分 団	石岡市片野642番地	C B 造(車庫のみ)	22.94	S46
	石岡市柿岡4425番地2	C B 造(車庫のみ)	23.82	S48
第 13 分 団	石岡市小幡3280番地1	鉄 骨 平 屋 建	86.04	H17
第 14 分 団	石岡市須釜1372番地1	C B 造(車庫のみ)	21.94	S46
	石岡市下青柳929番地2	C B 造(車庫のみ)	23.36	S49
第 15 分 団	石岡市吉生748番地	C B 造(車庫のみ)	23.28	S43
	石岡市上曾1195番地	C B 造(車庫のみ)	23.23	S62
第 16 分 団	石岡市鯨岡415番地1	鉄 骨 平 屋 建	57.96	H17
第 17 分 団	石岡市大塚3032番地	鉄 骨 2 階 建	90.93	H10
	石岡市大増3606番地	鉄 骨 2 階 建	105.01	H7
第 18 分 団	石岡市小見818番地1	C B 造 2 階 建	48.50	S53
	石岡市太田838番地5	C B 造 2 階 建	43.06	S55
第 19 分 団	石岡市瓦谷449番地	鉄 骨 2 階 建	90.93	H10
第 20 分 団	石岡市宇治会308番地3	C B 造 2 階 建	50.18	S51
	石岡市瓦谷908番地3	C B 造 2 階 建	46.25	S46
第 21 分 団	石岡市山崎1694番地1	鉄 骨 2 階 建	90.93	H10
第 22 分 団	石岡市東成井904番地	C B 造平屋別棟	54.81	S47
	石岡市東成井1978番地8	C B 造平屋別棟	60.37	S56
第 23 分 団	石岡市根小屋1666番地	C B 造(車庫のみ)	23.48	S52
	石岡市下林857番地	C B 造(車庫のみ)	24.34	S50
第 24 分 団	石岡市下林496番地12	C B 造 2 階 建	46.90	S46
	石岡市片岡826番地3	C B 造 2 階 建	23.52	S50
第 25 分 団	石岡市半田320番地2	C B 造 2 階 建	48.80	S54
	石岡市川又1187番地	C B 造(車庫のみ)	23.68	S55
第 26 分 団	石岡市月岡878番地	C B 造(車庫のみ)	27.23	S55
	石岡市菖蒲沢307番地1	C B 造(車庫のみ)	23.40	S56

(2) 消防団機動力

消防活動に欠かせない消防団車両などの消防機械は、消防団本部車、消防ポンプ自動車、小型ポンプ積載型消防ポンプ自動車、小型ポンプ積載車を管内に配置しています。

指揮車



消防団の現場指揮及び統制のため、消防団長等が出動する車両です。災害現場においては消防団と消防署の連携に欠かせません。

ポンプ車



日本一の配備数を誇る車両で、主に水を送る中継車として使用されます。単体でも消火活動が可能であり、火災現場では消防署と連携し、消火活動にあたります。

小型ポンプ積載型ポンプ車



ポンプを使用した消火活動を行うことができ、消防水利や河川等の自然水利を活用し可搬ポンプでの消火活動も可能な消防車両です。



小型ポンプ積載車



消防水利や、河川等の自然水利を活用し、消火活動を行うことができます。



(3) 消防団車両現勢

令和4年4月1日現在

所 属	種 別	車 両 種 別	初度登録年度	備 考
団 本 部		指 揮 車	H14	
第 1 分 団		ポンプ車 (CD-1)	H25	
第 2 分 団		ポンプ車 (CD-1)	H29	
第 3 分 団		ポンプ車 (CD-1)	H30	
第 4 分 団		ポンプ車 (CD-1)	H30	
第 5 分 団		ポンプ車 (CD-1)	H18	
第 6 分 団		ポンプ車 (CD-1)	H12	
第 7 分 団		ポンプ車 (CD-1)	H17	
第 8 分 団		ポンプ車 (CD-1)	H 9	
第 9 分 団		ポンプ車 (CD-1)	H12	
第 10 分 団		ポンプ車 (CD-1)	H17	
第 11 分 団		ポンプ車 (CD-1)	R 1	小型ポンプ積載型
第 12 分 団		ポンプ車 (CD-1)	H15	
		小型ポンプ積載車	H13	
第 13 分 団		ポンプ車 (CD-1)	R 2	小型ポンプ積載型
第 14 分 団		小型ポンプ積載車	H10	
		ポンプ車 (CD-1)	H16	
第 15 分 団		ポンプ車 (CD-1)	R 3	小型ポンプ積載型
第 16 分 団		ポンプ車 (CD-1)	H15	
第 17 分 団		ポンプ車 (CD-1)	R 3	小型ポンプ積載型
第 18 分 団		ポンプ車 (CD-1)	H28	
第 19 分 団		ポンプ車 (CD-1)	H25	小型ポンプ積載型
第 20 分 団		ポンプ車 (CD-1)	H16	
		小型ポンプ積載車	H14	
第 21 分 団		ポンプ車 (CD-1)	H27	
第 22 分 団		ポンプ車 (CD-1)	R 2	小型ポンプ積載型
第 23 分 団		ポンプ車 (CD-1)	R 1	小型ポンプ積載型
第 24 分 団		ポンプ車 (CD-1)	H 8	
		小型ポンプ積載車	H14	
第 25 分 団		ポンプ車 (CD-1)	H29	小型ポンプ積載型
第 26 分 団		ポンプ車 (CD-1)	H 8	
		小型ポンプ積載車	H14	

(3) 消防団分布図



拡大図A



拡大図B

