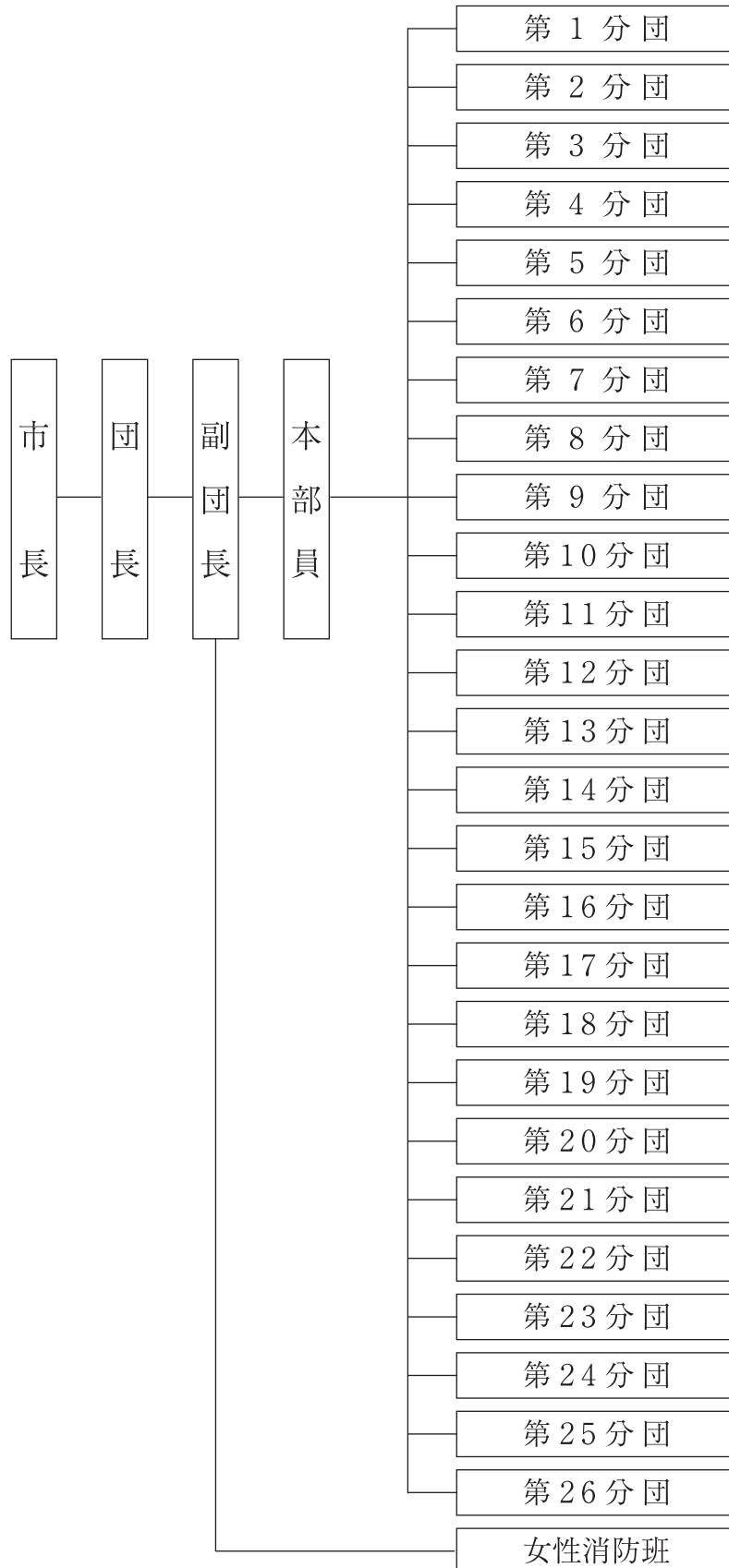


第四章 消防团

1. 庶務

(1) 消防団の組織図

令和2年4月1日現在



消防団

(2) 団員関係

ア 消防団分団別人員配置状況

令和2年4月1日現在

分団	階級	団長	副団長	本部員	分団長	副分団長	部長	班長	団員	計
消防団本部		1	4	6						11
女性消防班								1	23	24
第1分団					1	1		3	10	15
第2分団					1	1		3	9	14
第3分団					1	1		3	11	16
第4分団					1	1		3	12	17
第5分団					1	1		3	10	15
第6分団					1	1		3	12	17
第7分団					1	1		3	10	15
第8分団					1	1		3	11	16
第9分団					1	1		3	12	17
第10分団					1	1		3	11	16
第11分団					1	1		5	15	22
第12分団					1	1		5	16	23
第13分団					1	1		5	19	26
第14分団					1	1		5	13	20
第15分団					1	1		5	16	23
第16分団					1	1	1	4	9	16
第17分団					1	1		5	20	27
第18分団					1	1		5	18	25
第19分団					1	1		5	12	19
第20分団					1	1	1	4	15	22
第21分団					1	1		5	14	21
第22分団					1	1		5	17	24
第23分団					1	1		5	19	26
第24分団					1	1		5	19	26
第25分団					1	1		5	11	18
第26分団					1	1		4	14	20
合計(人数)		1	4	6	26	26	2	108	378	551

イ 階級別年齢状況

令和2年4月1日現在

年齢	階級	団長	副団長	本部員	分団長	副分団長	部長	班長	団員	計
18 ~ 20									1	1
21 ~ 25									13	13
26 ~ 30									54	54
31 ~ 35								5	104	109
36 ~ 40					2	2		30	94	128
41 ~ 45					6	10	1	35	73	125
46 ~ 50					8	10	1	27	33	79
51 ~ 55				2	6	3		10	5	26
56 ~ 60			1	3	3	1			1	9
61歳以上		1	3	1	1			1		7
合計		1	4	6	26	26	2	108	378	551

ウ 在職年数消防団員数

令和2年4月1日現在

在職年数	5年未満	5年以上 10年未満	10年以上 15年未満	15年以上 20年未満	20年以上 25年未満	25年以上 30年未満	30年以上	計
団員数	135	156	123	72	35	17	13	551

(3) 消防団員の報酬・費用弁償

令和2年4月1日現在

ア 消防団員の報酬

(単位：円)

区分	階級						
	団長	副団長	分団長	副分団長	部長	班長	団員
報酬年額	90,000	70,000	50,000	40,000	35,000	31,000	28,000

※ 消防自動車の機関員には年額6,000円を加給する。

イ 消防団員費用弁償

令和2年4月1日現在

(単位：円)

種別	支給区分	費用弁償額	摘要
水・火災出場	1回	2,600	水火災等のため現場において職務に従事した者に支給する。
警戒出場	日額	2,100	水火災等の警戒のため職務に従事した者に支給する。
訓練出場	1回	2,100	水火災等の防ぎよのため訓練に従事した者に支給する。
啓発	1日	2,100	火災予防、救急等の啓発（講習を含む）に従事した者に支給する。
賄手当	1食	1,000	現品支給は行わない。

2. 施設機械

(1) 消防団詰所（車庫）概要

令和2年4月1日現在

所 属	所 在 地	建 物 構 造	延面積㎡	建築年度
団 本 部	石岡市府中二丁目726番地1	鉄 骨 平 屋 建	19.30	S60
第 1 分 団	石岡市若宮一丁目3番43号	鉄 骨 2 階 建	44.52	S56
第 2 分 団	石岡市府中三丁目8番10号	鉄 骨 2 階 建	47.62	S57
第 3 分 団	石岡市国府五丁目2番17号	鉄 骨 2 階 建	48.12	S63
第 4 分 団	石岡市国府六丁目3番1号	鉄 骨 2 階 建	48.12	S60
第 5 分 団	石岡市染谷960番地4	鉄 骨 2 階 建	80.00	H 9
第 6 分 団	石岡市杉並四丁目5番23号	鉄 骨 2 階 建	88.00	H12
第 7 分 団	石岡市東光台二丁目2番18号	鉄骨2階建(鉄骨平屋建)	48.12/28.00	S60/H16
第 8 分 団	石岡市高浜797番地	鉄 骨 2 階 建	66.11	H 4
第 9 分 団	石岡市三村7626番地1	鉄 骨 2 階 建	80.00	H 7
第10分団	石岡市井関38番地1	鉄 骨 2 階 建	80.00	H 7
第11分団	石岡市柿岡1857番地	C B造(車庫のみ)	30.90	S45
	石岡市柿岡2009番地3	鉄 骨 2 階 建	88.81	H19
第12分団	石岡市片野642番地	C B造(車庫のみ)	22.94	S46
	石岡市柿岡4425番地2	C B造(車庫のみ)	23.82	S48
第13分団	石岡市小幡3102番地1	C B造平屋別棟	39.57	S48
	石岡市小幡3280番地1	鉄 骨 平 屋 建	86.04	H17
第14分団	石岡市須釜1372番地1	C B造(車庫のみ)	21.94	S46
	石岡市下青柳929番地2	C B造(車庫のみ)	23.36	S49
第15分団	石岡市吉生748番地	C B造(車庫のみ)	23.28	S43
	石岡市上曾1195番地	C B造(車庫のみ)	23.23	S62
第16分団	石岡市小屋道路敷地内	C B造平屋別棟	50.36	S55
	石岡市鯨岡415番地1	鉄 骨 平 屋 建	57.96	H17
第17分団	石岡市大塚3032番地	鉄 骨 2 階 建	90.93	H10
	石岡市大増3606番地	鉄 骨 2 階 建	105.01	H 7
第18分団	石岡市小見818番地1	C B造2階建	48.50	S53
	石岡市太田838番地5	C B造2階建	43.06	S55
第19分団	石岡市瓦谷449番地	鉄 骨 2 階 建	90.93	H10
	石岡市瓦谷1386番地2	C B造2階建	47.84	S51
第20分団	石岡市宇治会308番地3	C B造2階建	50.18	S51
	石岡市野田908番地3	C B造2階建	46.25	S46
第21分団	石岡市山崎1694番地1	鉄 骨 2 階 建	90.93	H10
	石岡市真家1143番地1	C B造平屋別棟	34.65	S42
第22分団	石岡市東成井904番地	C B造平屋別棟	54.81	S47
	石岡市東成井1978番地8	C B造平屋別棟	60.37	S56
第23分団	石岡市根小屋1666番地	C B造(車庫のみ)	23.48	S52
	石岡市下林857番地	C B造(車庫のみ)	24.34	S50
第24分団	石岡市下林496番地12	C B造2階建	46.90	S46
	石岡市片岡826番地3	C B造2階建	23.52	S50
第25分団	石岡市半田320番地2	C B造2階建	48.80	S54
	石岡市川又1187番地	C B造(車庫のみ)	23.68	S55
第26分団	石岡市月岡878番地	C B造(車庫のみ)	27.23	S55
	石岡市菖蒲沢307番地1	C B造(車庫のみ)	23.40	S56

(2) 消防団車両現勢

令和2年4月1日現在

所 属	種 別	車 両 種 別	初度登録年度	備 考
団 本 部		指 揮 車	H14	
第 1 分 団		ポンプ車 (C D-1)	H25	
第 2 分 団		ポンプ車 (C D-1)	H29	
第 3 分 団		ポンプ車 (C D-1)	H30	
第 4 分 団		ポンプ車 (C D-1)	H30	
第 5 分 団		ポンプ車 (C D-1)	H18	
第 6 分 団		ポンプ車 (C D-1)	H12	
第 7 分 団		ポンプ車 (C D-1)	H17	
第 8 分 団		ポンプ車 (C D-1)	H 9	
第 9 分 団		ポンプ車 (C D-1)	H12	
第 10 分 団		ポンプ車 (C D-1)	H17	
第 11 分 団		ポンプ車 (C D-1)	R 1	令和元年度更新
		ポンプ車 (C D-1)	H10	
第 12 分 団		ポンプ車 (C D-1)	H15	
		小型ポンプ積載車	H13	
第 13 分 団		ポンプ車 (C D-1)	H16	
		ポンプ車 (C D-1)	H 6	
第 14 分 団		小型ポンプ積載車	H10	
		ポンプ車 (C D-1)	H 7	
第 15 分 団		ポンプ車 (C D-1)	H 7	
		ポンプ車 (C D-1)	H15	
第 16 分 団		小型ポンプ積載車	H14	
		小型ポンプ積載車	H14	
第 17 分 団		ポンプ車 (C D-1)	H 8	
		ポンプ車 (C D-1)	H 7	
第 18 分 団		ポンプ車 (C D-1)	H28	
		小型ポンプ積載車	H13	
第 19 分 団		ポンプ車 (C D-1)	H16	
		ポンプ車 (C D-1)	H25	小型ポンプ積載型
第 20 分 団		ポンプ車 (C D-1)	H 7	
		小型ポンプ積載車	H14	
第 21 分 団		ポンプ車 (C D-1)	H27	
		小型ポンプ積載車	H13	
第 22 分 団		ポンプ車 (C D-1)	H 7	
		小型ポンプ積載車	H13	
第 23 分 団		小型ポンプ積載車	H13	
		ポンプ車 (C D-1)	R 1	令和元年度更新
第 24 分 団		ポンプ車 (C D-1)	H 8	
		小型ポンプ積載車	H14	
第 25 分 団		ポンプ車 (C D-1)	H29	小型ポンプ積載型
		小型ポンプ積載車	H10	
第 26 分 団		ポンプ車 (C D-1)	H 8	
		小型ポンプ積載車	H14	

(3) 消防団分布図

消防団



拡大図A



拡大図B



かすみがうら市