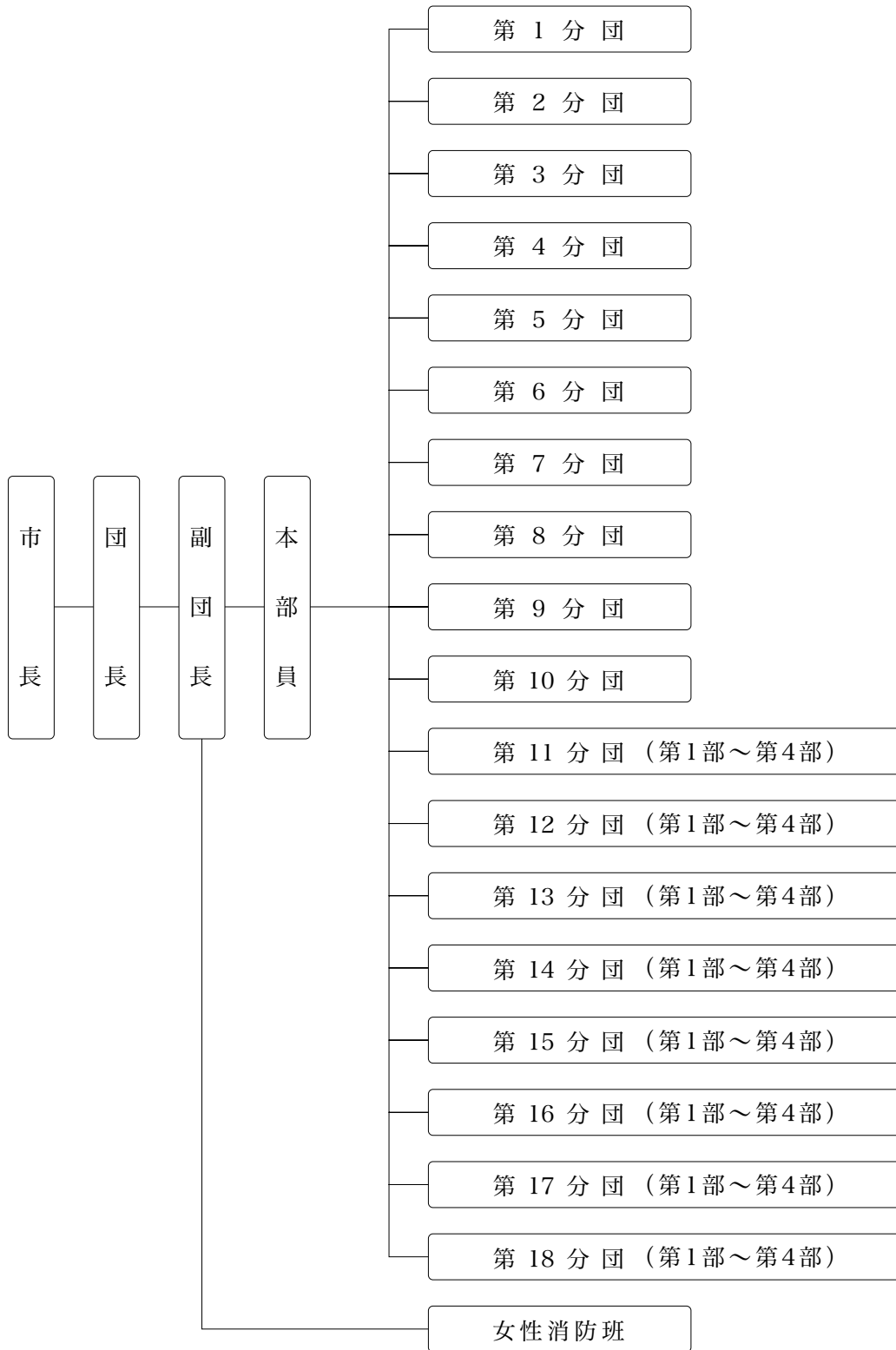


第四章 消防团

1. 庶務

(1) 消防団の組織図

平成 29 年 4 月 1 日現在



(2) 団員関係

ア 消防団分団別人員配置状況

平成 29 年 4 月 1 日現在

分団 \ 階級	団 長	副団長	本部員	分団長	副分団長	部 長	班 長	団 員	計
消防団本部	1	4	6						11
女性消防班							2	17	19
第 1 分 団				1	1		3	11	16
第 2 分 団				1	1		3	9	14
第 3 分 団				1	1		3	11	16
第 4 分 団				1	1		3	12	17
第 5 分 団				1	1		3	10	15
第 6 分 団				1	1		3	11	16
第 7 分 団				1	1		3	11	16
第 8 分 団				1	1		3	10	15
第 9 分 団				1	1		3	11	16
第 10 分 団				1	1		3	12	17
第 11 分 団				1	1	4	7	44	57
第 12 分 団				1	1	4	7	38	51
第 13 分 団				1	1	4	6	33	45
第 14 分 団				1	1	4	7	43	56
第 15 分 団				1	1	4	6	33	45
第 16 分 団				1	1	4	6	40	52
第 17 分 団				1	1	4	6	40	52
第 18 分 団				1	1	4	6	37	49
合計 (人数)	1	4	6	18	18	32	81	416	595

イ 階級別年齢状況

平成 29 年 4 月 1 日現在

年齢 \ 階級	団 長	副団長	本部員	分団長	副分団長	部 長	班 長	団 員	計
18 ~ 20 歳								1	1
21 ~ 25 歳								21	21
26 ~ 30 歳								78	78
31 ~ 35 歳							5	109	114
36 ~ 40 歳					3	13	22	116	154
41 ~ 45 歳				3	4	10	26	86	129
46 ~ 50 歳				7	6	7	22	19	61
51 ~ 55 歳			3	4	4	2	4	3	20
56 ~ 60 歳		2	2	4	1		3		12
61 歳 以上	1	2	1				1		5
合 計	1	4	6	18	18	32	83	433	595

ウ 在職年数消防団員数

平成 29 年 4 月 1 日現在

在 職 年 数	5 年 未 満	5 年 以 上 10 年 未 満	10 年 以 上 15 年 未 満	15 年 以 上 20 年 未 満	20 年 以 上 25 年 未 満	25 年 以 上 30 年 未 満	30 年 以 上	計
団 員 数	174	176	129	58	31	20	7	595

(3) 消防団員の報酬・費用弁償

消防団員の報酬

平成 29 年 4 月 1 日現在
(単位：円)

階 級 区 分	団 長	副 団 長	分 団 長	副 分 団 長	部 長	班 長	団 員
報 酬 年 額	90,000	70,000	50,000	40,000	35,000	31,000	28,000

※消防自動車の機関員には、年額6,000円を加給する。

消防団員費用弁償

平成 29 年 4 月 1 日現在
(単位：円)

種 別	支給区分	費用弁償額	摘 要
水・火災出場	1 回	2,600	水火災等のため現場において職務に従事した者に支給する。
警戒出場	日 額	2,100	水火災等の警戒のため職務に従事した者に支給する。
訓練出場	1 回	2,100	水火災等の防御のため訓練に従事した者に支給する。
啓 発	1 日	2,100	火災予防救急等の啓発(講習を含む)に従事した者に支給する。
賄 手 当	1 食	1,000	現品支給は行わない。

2. 施設機械

(1) 消防団詰所（車庫）概要

平成 29 年 4 月 1 日現在

所 属	所 在 地	建 物 構 造	延面積㎡	建 築 年 度	
団 本 部	石岡市府中二丁目726番地1	鉄 骨 平 屋 建	19.30	S60	
第 1 分 団	石岡市若宮一丁目3番43	鉄 骨 2 階 建	44.52	S56	
第 2 分 団	石岡市府中三丁目8番10号	鉄 骨 2 階 建	47.62	S57	
第 3 分 団	石岡市国府五丁目2番17号	鉄 骨 2 階 建	48.12	S63	
第 4 分 団	石岡市国府六丁目3番1号	鉄 骨 2 階 建	48.12	S60	
第 5 分 団	石岡市染谷960番地4	鉄 骨 2 階 建	80.00	H9	
第 6 分 団	石岡市杉並四丁目5番23号	鉄 骨 2 階 建	88.00	H12	
第 7 分 団	石岡市東光台二丁目2番18号	鉄骨2階建/鉄骨平屋建(増築)	48.12/28.00	S60/H16	
第 8 分 団	石岡市高浜797番地	鉄 骨 2 階 建	66.11	H4	
第 9 分 団	石岡市三村7626番地1	鉄 骨 2 階 建	80.00	H7	
第 10 分 団	石岡市井関38番地1	鉄 骨 2 階 建	80.00	H7	
第11分団	1 部	石岡市柿岡1857番地	C B 造（車庫のみ）	30.90	S45
	2 部	石岡市柿岡2009番地3	鉄 骨 2 階 建	88.81	H19
	3 部	石岡市片野642番地	C B 造（車庫のみ）	22.94	S46
	4 部	石岡市柿岡4425番地2	C B 造（車庫のみ）	23.82	S48
第12分団	1 部	石岡市小幡3102番地1	C B 造平屋別棟	39.57	S48
	2 部	石岡市小幡3280番地1	鉄 骨 平 屋 建	86.04	H17
	3 部	石岡市須釜1372番地1	C B 造（車庫のみ）	21.94	S46
	4 部	石岡市下青柳929番地2	C B 造（車庫のみ）	23.36	S49
第13分団	1 部	石岡市吉生748番地	C B 造（車庫のみ）	23.28	S43
	2 部	石岡市上曾1195番地	C B 造（車庫のみ）	23.23	S62
	3 部	石岡市小屋道路敷地内	C B 造平屋別棟	50.36	S55
	4 部	石岡市鯨岡415番地1	鉄 骨 平 屋 建	57.96	H17
第14分団	1 部	石岡市大塚3032番地	鉄 骨 2 階 建	90.93	H10
	2 部	石岡市大增3606番地	鉄 骨 2 階 建	105.01	H7
	3 部	石岡市小見818番地1	C B 造 2 階 建	48.50	S53
	4 部	石岡市太田838番地5	C B 造 2 階 建	43.06	S55
第15分団	1 部	石岡市瓦谷449番地	鉄 骨 2 階 建	90.93	H10
	2 部	石岡市瓦谷1386番地2	C B 造 2 階 建	47.84	S51
	3 部	石岡市宇治会308番地3	C B 造 2 階 建	50.18	S51
	4 部	石岡市野田908番地3	C B 造 2 階 建	46.25	S46
第16分団	1 部	石岡市山崎1694番地1	鉄 骨 2 階 建	90.93	H10
	2 部	石岡市真家1143番地1	C B 造平屋別棟	34.65	S42
	3 部	石岡市東成井904番地	C B 造平屋別棟	54.81	S47
	4 部	石岡市東成井1978番地8	C B 造平屋別棟	60.37	S56
第17分団	1 部	石岡市根小屋1666番地	C B 造（車庫のみ）	23.48	S52
	2 部	石岡市下林496番地12	C B 造 2 階 建	46.90	S46
	3 部	石岡市片岡826番地3	C B 造 2 階 建	23.52	S50
	4 部	石岡市下林857番地	C B 造（車庫のみ）	24.34	S50
第18分団	1 部	石岡市半田320番地2	C B 造 2 階 建	48.80	S54
	2 部	石岡市川又1187番地	C B 造（車庫のみ）	23.68	S55
	3 部	石岡市月岡878番地1	C B 造（車庫のみ）	27.23	S55
	4 部	石岡市菖蒲沢307番地1	C B 造（車庫のみ）	23.40	S56

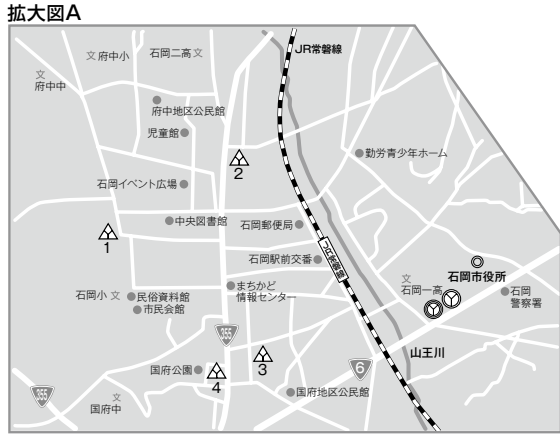
消防団

(2) 消防団車両現勢

平成 29 年 4 月 1 日現在

所 属	種 別	車 両 種 別	初度登録年度	備 考
団 本 部		指 揮 車	H14	
第 1 分 団		ポ ン プ 車 (C D - I)	H25	
第 2 分 団		ポ ン プ 車 (C D - I)	H 4	
第 3 分 団		ポ ン プ 車 (C D - I)	H 5	
第 4 分 団		ポ ン プ 車 (C D - I)	H 6	
第 5 分 団		ポ ン プ 車 (C D - I)	H18	
第 6 分 団		ポ ン プ 車 (C D - I)	H12	
第 7 分 団		ポ ン プ 車 (C D - I)	H17	
第 8 分 団		ポ ン プ 車 (C D - I)	H 9	
第 9 分 団		ポ ン プ 車 (C D - I)	H12	
第 10 分 団		ポ ン プ 車 (C D - I)	H17	
第 1 1 分 団	1 部	ポ ン プ 車 (C D - I)	H 6	
	2 部	ポ ン プ 車 (C D - I)	H10	
	3 部	ポ ン プ 車 (C D - I)	H15	
	4 部	小 型 ポ ン プ 積 載 車	H13	
第 1 2 分 団	1 部	ポ ン プ 車 (C D - I)	H16	
	2 部	ポ ン プ 車 (C D - I)	H 6	
	3 部	小 型 ポ ン プ 積 載 車	H10	
	4 部	ポ ン プ 車 (C D - I)	H 7	
第 1 3 分 団	1 部	ポ ン プ 車 (C D - I)	H 7	
	2 部	ポ ン プ 車 (C D - I)	H15	
	3 部	小 型 ポ ン プ 積 載 車	H14	
	4 部	小 型 ポ ン プ 積 載 車	H14	
第 1 4 分 団	1 部	ポ ン プ 車 (C D - I)	H 8	
	2 部	ポ ン プ 車 (C D - I)	H 7	
	3 部	ポ ン プ 車 (C D - I)	H28	平成 28 年度更新
	4 部	小 型 ポ ン プ 積 載 車	H13	
第 1 5 分 団	1 部	ポ ン プ 車 (C D - I)	H16	
	2 部	ポ ン プ 車 (C D - I)	H25	小型ポンプ積載型
	3 部	ポ ン プ 車 (C D - I)	H 7	
	4 部	小 型 ポ ン プ 積 載 車	H14	
第 1 6 分 団	1 部	ポ ン プ 車 (C D - I)	H27	
	2 部	小 型 ポ ン プ 積 載 車	H13	
	3 部	ポ ン プ 車 (C D - I)	H 7	
	4 部	小 型 ポ ン プ 積 載 車	H13	
第 1 7 分 団	1 部	小 型 ポ ン プ 積 載 車	H13	
	2 部	ポ ン プ 車 (C D - I)	H 8	
	3 部	小 型 ポ ン プ 積 載 車	H14	
	4 部	ポ ン プ 車 (C D - I)	H 5	
第 1 8 分 団	1 部	ポ ン プ 車 (C D - I)	H 4	
	2 部	小 型 ポ ン プ 積 載 車	H10	
	3 部	ポ ン プ 車 (C D - I)	H 8	
	4 部	小 型 ポ ン プ 積 載 車	H14	

(3) 消防団分布図



消防年報

発行 平成29年 8月

編集 石岡市消防本部

石岡市消防本部

〒315-0001 茨城県石岡市石岡一丁目2番地18

TEL. 0299-23-0119／FAX. 0299-22-5895

テレフォンサービス. 0299-24-1818

URL <http://fd.city.ishioka.lg.jp/>

E-mail shoubou@city.ishioka.lg.jp