

## 第四章 ..... 通信指令

---

# 1. 通信指令

## (1) 通信指令施設状況

平成 26 年 4 月 1 日現在

設置場所	機 器 名 称	個数	備 考
通 信 課 指 令 課	消防緊急通信指令装置		
	指令台	3	
	地図等検索装置	3	
	支援情報管理装置	1	
	自動出動指定装置	2	
	順次指令制御装置	1	
	届出情報管理装置	1	
	データベース装置	1	
	指令電送送信装置	1	
	指令電送出力装置	1	
	状況表示管理装置	1	
	車両状況管理装置	1	
	放送装置	1	
	非常用指令設備	1	
	表示盤		
	総合情報表示盤	1	
	多目的表示盤	1	70 インチプロジェクター
	車両運用表示盤	1	50 インチプラズマディスプレイ
	無線統制台	1	市波×1 救急波×1 県内共通波×1 全国共通波×1
	気象情報収集装置	1	
	災害情報自動案内装置	1	テレフォンサービス
	聴覚言語障がい者用 FAX119 番受信装置	1	
	遠隔制御サイレン吹鳴装置	1	石岡市民会館サイレン吹鳴装置
	災害情報収集映像装置	1	26 インチ液晶デジタルTV
	緊急通報システム	1	(市保健福祉部)
	茨城県防災情報システム	1	(茨城県生活環境部防災・危機管理局防災・危機管理課)
茨城県救急医療情報システム	1	(茨城県救急医療情報コントロールセンター)	
庁舎外監視装置	4	屋外カメラ4機	
ドアホン	1		
石 岡 署 消 防 署	消防緊急通信指令装置		
	署所端末装置	3	石岡1台 柏原1台 愛郷橋1台
	指令電送出力装置	4	石岡2台 柏原1台 愛郷橋1台
八 郷 署 消 防 署	消防緊急通信指令装置		
	署所端末装置	2	八郷1台 山崎1台
	指令電送出力装置	2	八郷1台 山崎1台
消防車両	消防緊急通信指令装置		
	AVM(車両動態管理装置)	22	消防車両17台 救急車両5台

平成 25 年 1 月 1 日～ 12 月 31 日  
(単位：件)

(2) 災害覚知別受信状況

種 別	着 信 件 数	1 1 9 番 着 信					そ の 他							
		N T T	携 帯 電 話	I P 電 話 等	F A X	携 帯 転 送	シ ス テ ム	緊 急 通 報	(固 定)	加 入 電 話	(携 帯)	加 入 電 話	駆 け 付 け	消 防 無 線
火 災	46	12	14	4		2			12			1	1	
救 急 ※(特異救急)	3,439 (235)	1,335 (79)	774 (64)	632 (38)		59 (6)	35 (1)		338 (40)	96 (6)		129	31 (1)	10
救 助	47	2	20	5					13	1		1	3	2
そ の 他 災 害	160	22	30	4					33	10		1	55	5
病 院 案 内	1,134	206	226	68					399	229		5	1	
通 報 訓 練	252	203	4	45										
そ の 他	1,332	733	254	243		95			7					
計	6,410	2,513	1,322	1,001	0	156	35		802	336		137	91	17

※特異救急とは、P A連携等の出場。( )は内訳の件数

(3) 緊急通報システム受信状況

平成 25 年 1 月 1 日～ 12 月 31 日  
(単位：件)

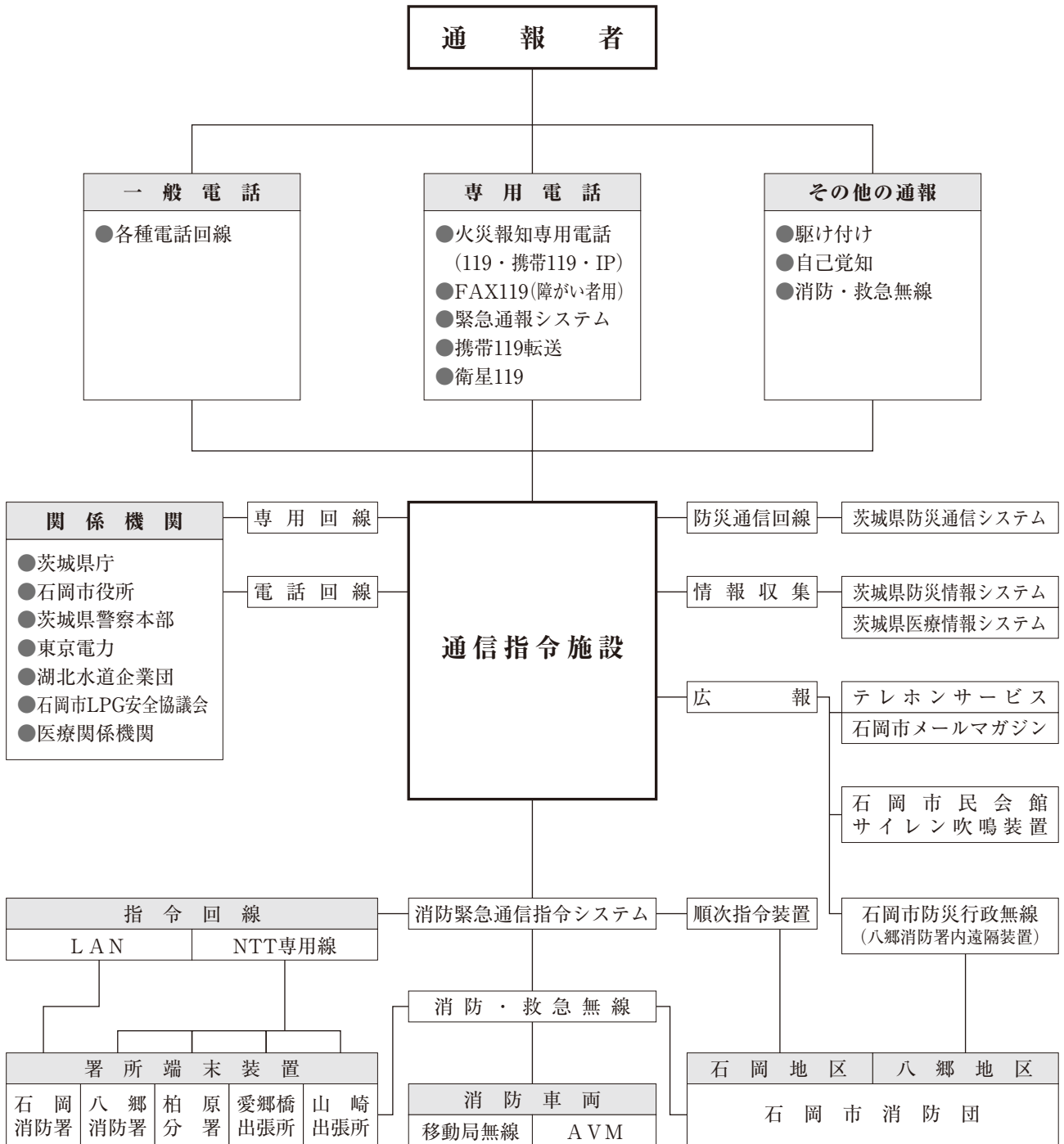
種別 \ 月	1	2	3	4	5	6	7	8	9	10	11	12	合 計
火 災													0
救 急	3	2	4		4	2	2	3	5	1	4	5	35
救 助													0
そ の 他 災 害													0
相 談	3	5	3	5		1			4	3	1	1	26
電 池 切 れ	4	4	3	1	2	5	6	7	16	12	9	13	82
テ ス ト 通 報	237	12	11	5	10	18	36		7	3	16	7	362
そ の 他	31	10	3	19	13	9	20	17	6	11	29	30	198
計	278	33	24	30	29	35	64	27	38	30	59	56	703

## (4) 気象年報

平成 25 年 1 月 1 日～12 月 31 日  
(標高 33m)

月	平均風速 (m/s)	平均風向	最大瞬間 風速 (m/s)	月平均気温 (°C)	月平均 相対湿度 (%)	実効湿度 (%)	10分最大 雨量 (mm)	月積算 雨量 (mm)
1	0.8	西北西	11.5	2.8	67.2	68.2	1.0	49.0
2	0.7	北西	15.1	3.7	67.3	66.8	1.0	31.0
3	1.6	北東	22.4	10.1	68.3	67.5	2.0	45.5
4	1.7	北東	23.1	12.8	69.0	70.2	3.5	138.0
5	1.5	北東	11.0	17.3	74.7	73.9	6.0	82.0
6	1.3	北東	9.6	21.0	82.2	81.9	5.0	153.5
7	1.3	北東	13.1	25.1	80.0	79.8	6.5	65.0
8	1.0	南南西	17.8	27.5	76.3	77.2	12.0	78.5
9	1.2	北東	21.1	34.0	78.5	78.5	9.0	141.5
10	1.3	北東	19.5	31.5	81.2	80.5	4.5	326.0
11	0.7	南西	12.1	10.8	73.6	74.9	0.5	16.5
12	0.7	南西	13.4	5.6	70.9	71.1	1.0	32.5

(5) 通信系統図



通信指令