

第四章 通信指令

1. 通信指令

(1) 通信指令施設状況

平成 25 年 4 月 1 日現在

設置場所	機 器 名 称	個数	備 考
通 信 課 通 令 課	消防緊急通信指令装置		
	指令台	3	
	地図等検索装置	3	
	支援情報管理装置	1	
	自動出動指定装置	2	
	順次指令制御装置	1	
	届出情報管理装置	1	
	データベース装置	1	
	指令電送送信装置	1	
	指令電送出力装置	1	
	状況表示管理装置	1	
	車両状況管理装置	1	
	放送装置	1	
	非常用指令設備	1	
	表示盤		
	総合情報表示盤	1	
	多目的表示盤	1	70インチプロジェクター
	車両運用表示盤	1	50インチプラズマディスプレイ
	無線統制台	1	市波×1 救急波×1 県内共通波×1 全国共通波×1
	気象情報収集装置	1	
	災害情報自動案内装置	1	テレホンサービス
	聴覚言語障害者用FAX119番受信装置	1	
	遠隔制御サイレン吹鳴装置	1	石岡市民会館サイレン吹鳴装置
	災害情報収集映像装置	1	26インチ液晶デジタルTV
	緊急通報システム	1	(市保健福祉部)
	茨城県防災情報システム	1	(茨城県生活環境部消防防災課)
茨城県救急医療情報システム	1	(茨城県救急医療情報コントロールセンター)	
庁舎外監視装置	4	屋外カメラ4機	
ドアホン	1		
石 岡 署 消 防 署	消防緊急通信指令装置		
	署所端末装置	3	石岡1台 柏原1台 愛郷橋1台
	指令電送出力装置	4	石岡2台 柏原1台 愛郷橋1台
八 郷 署 消 防 署	消防緊急通信指令装置		
	署所端末装置	2	八郷1台 山崎1台
	指令電送出力装置	2	八郷1台 山崎1台
消 防 車 両	消防緊急通信指令装置		
	A V M (車両動態管理装置)	22	消防車両17台 救急車両5台

平成 24 年 1 月 1 日～ 12 月 31 日
(単位：件)

(2) 災害覚知別受信状況

種 別	着信件数	1 1 9 番 着 信					そ の 他					
		N T T	携 帯 電 話	I P 電 話 等	F A X	携 帯 転 送	シ 急 テ ム 報	加 固 入 定 電 話	加 携 入 帯 電 話	駆 け 付 け	消 防 無 線	
火 災	36	9	16			1		10				
救 急 ※(特異救急)	3,376 (219)	1,557 (97)	753 (72)	343 (22)		49	35	350 (15)	136 (13)	153		
救 助	53	10	22	4				12	5			
そ の 他 災 害	158	44	30	12		6		30	15			21
病 院 案 内	1,249	275	244	53				442	228	7		
通 報 訓 練	209	180		29								
そ の 他	1,226	346	450	225				102	103			
計	6,307	2,421	1,515	666	0	56	35	946	487	160		21

※特異救急＝P A連携 () は救急件数に含む

(3) 緊急通報システム受信状況

平成 24 年 1 月 1 日～ 12 月 31 日
(単位：件)

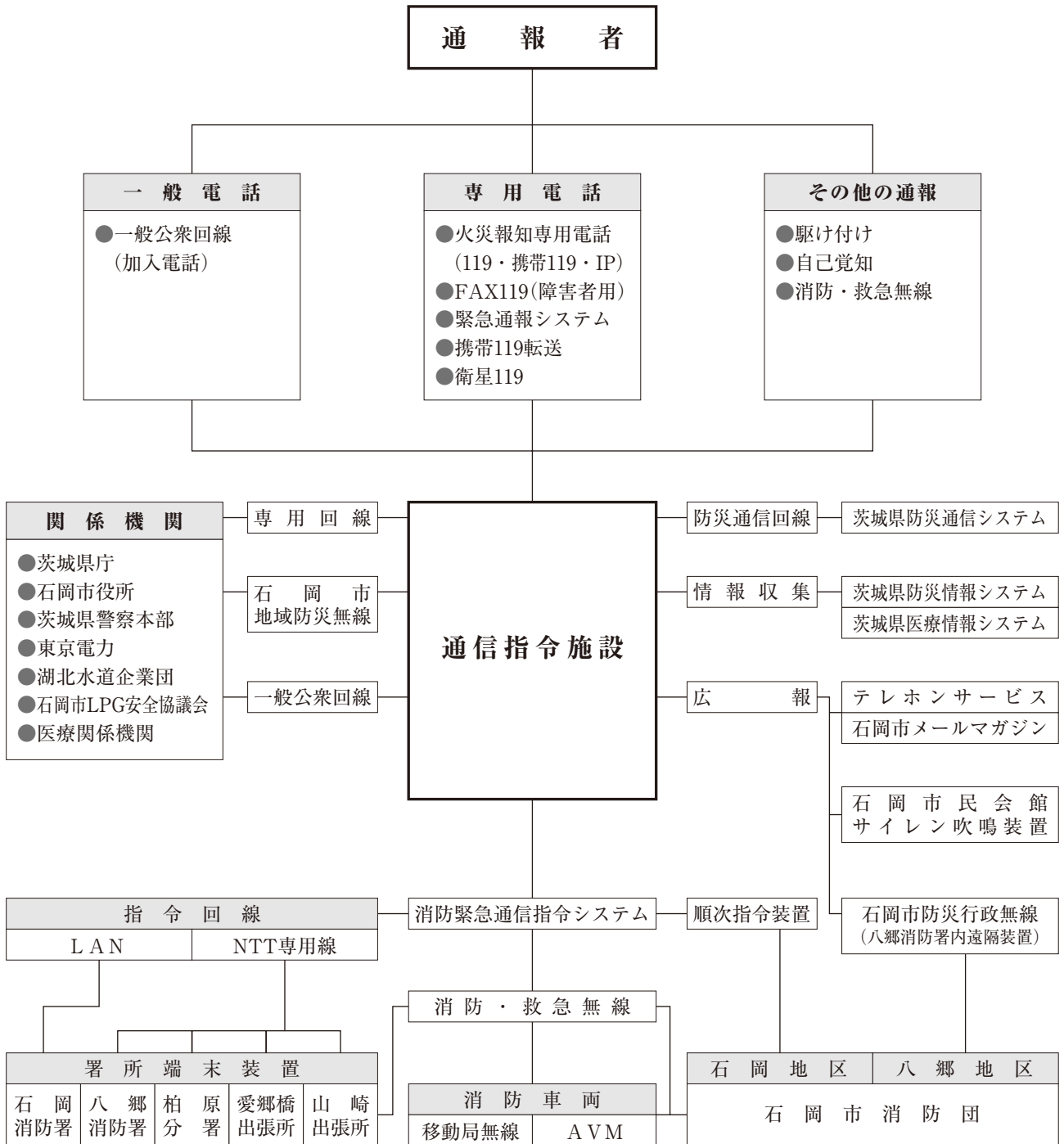
種別	月	1	2	3	4	5	6	7	8	9	10	11	12	合 計
火 災														0
救 急		3		2	2	3	7	5	2	1	3	3	4	35
救 助														0
そ の 他 災 害														0
相 談		2	1	1			3	3		3	3	1	5	22
電 池 切 れ		9	9	7	4	8	3	5	9	9	6	2	4	75
テ ス ト 通 報		5	2	315	1	2	14	23	1	12	15	2	17	409
そ の 他		10	8	4	9	11	7	24	13	17	9	13	10	135
計		29	20	329	16	24	34	60	25	42	36	21	40	676

(4) 気象年報

平成 24 年 1 月 1 日～12 月 31 日
(標高 33m)

月	平均風速 (m/s)	平均風向	最大瞬間 風速 (m/s)	月平均気温 (°C)	月平均 相対湿度 (%)	実効湿度 (%)	10分最大 雨量 (mm)	月積算 雨量 (mm)
1	0.8	北西	12.1	1.7	73.6	73.8	1.0	35.0
2	1.0	北東	14.1	3.2	70.7	70.2	1.5	65.5
3	1.4	北北東	26.6	6.9	74.4	74.7	2.0	135.0
4	1.7	北東	24.5	12.2	75.5	74.5	3.0	99.0
5	1.4	北東	18.1	17.9	79.2	79.5	10.0	245.5
6	1.9	北東	28.4	19.6	81.6	81.5	5.5	158.5
7	1.8	南南西	20.3	25.3	81.6	81.9	8.5	135.0
8	1.3	南南西	13.2	27.7	79.0	79.0	15.0	14.5
9	1.3	北東	25.8	24.6	83.4	82.9	9.5	145.5
10	1.1	北東	25.8	17.3	78.7	79.1	7.0	124.0
11	0.5	北北東	13.4	10.2	75.8	75.7	3.5	63.5
12	0.7	西北西	12.8	4.6	72.7	72.7	3.5	61.0

(5) 通信系統図



通信指令